





THE ROYAL EXPRESS

至高の刻

美しさを感じる心が
煌めき出す。

世代を超えたふれあい
あなただけの体験と感動が
旅と調和する。

何か懐かしい
つねに新しい
地域の魅力が想像力をかき立てる。

THE ROYAL EXPRESS
美しさ、煌めく旅。



THE ROYAL EXPRESS



THE ROYAL EXPRESS CRUISE TRAIN

美しさ、煌めく旅。



THE ROYAL EXPRESS

人生に彩を添える舞台 THE ROYAL EXPRESS



THE ROYAL EXPRESS 東海道クルーズトレイン
車両編成



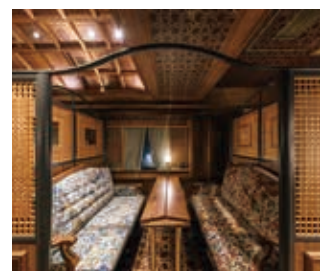
ライブラリー【8号車】

本棚のほかに書齋として利用できるデスクを配したライブラリーは、シックで落ち着いた車両。床には細かい寄木を施しています。一人だけの贅沢なひとときや、お客さま同士のふれあいのときなど、くつろぎの空間をご堪能いただけます。



ダイニングカー【6号車】

組子などの伝統工芸やステンドグラスなどが各所に散りばめられた明るく贅沢なダイニングカー。ヴァイオリンとピアノの生演奏やコース料理をお楽しみいただきながら、車窓からの景色をご堪能いただけます。



ダイニングカー【5号車】

ウォールナットを使用したシックな空間で食事と音楽を堪能できるダイニングカー。電気鑄造技術を使った金色のパネルを配した壁のトイレや、カーテンで仕切れる化粧台も完備されております。



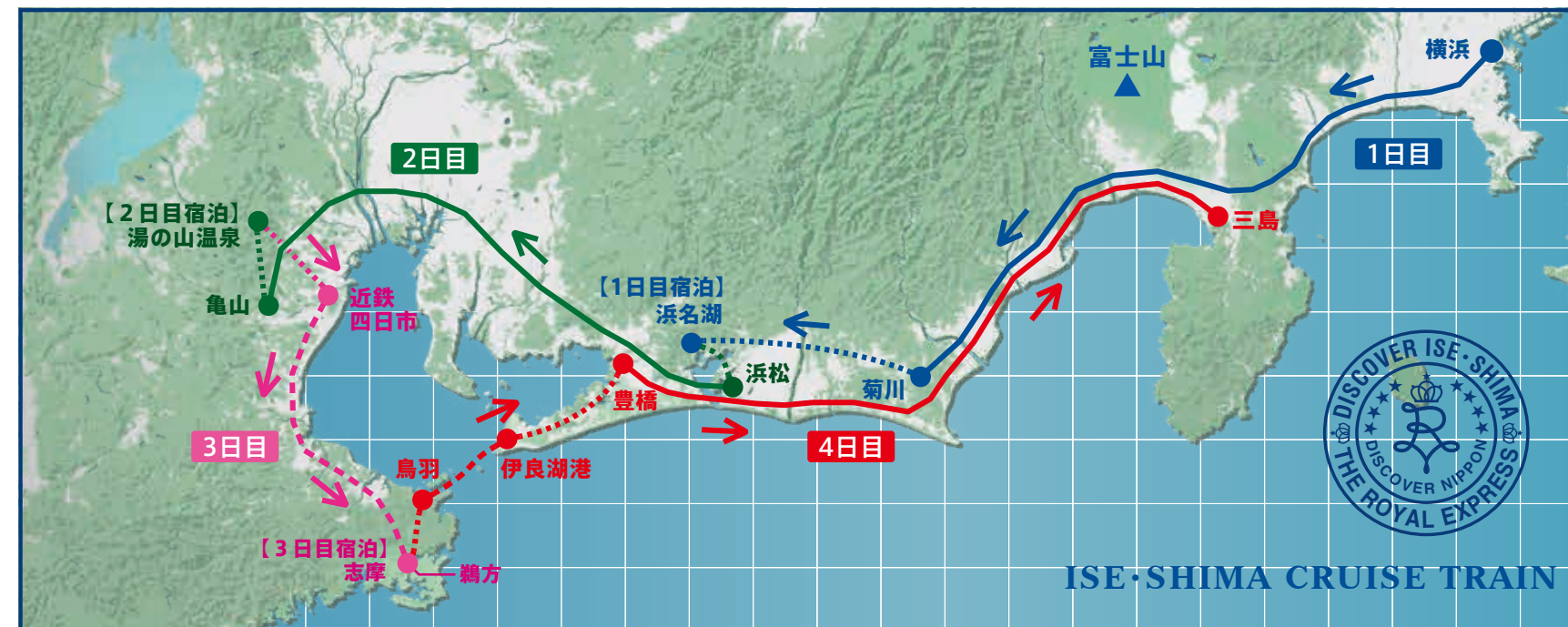
THE ROYAL EXPRESS ISE・SHIMA CRUISE TRAIN

DISCOVER ISE・SHIMA



美しさ、煌めく旅。

- ・コース／伊勢・志摩の旅(3泊4日)
 - ・出発地／横浜
 - ・到着地／三島
 - ・ご宿泊先／1泊目:KIARAリゾート&スパ浜名湖
2泊目:アクアイグニス
3泊目:志摩観光ホテル ザ ベイスイートまたは THE HIRAMATSU HOTELS & RESORTS 賢島
 - ・食事回数／朝3回・昼4回・夕3回
 - ・添乗員／同行いたしません、クルーがご案内いたします。
 - ・募集人員／26名
 - ・最少催行人員／12名
 - ・ご注意とご案内／お申込みは中学生以上のお客さまに限らせていただきます。
 - ・バス会社／伊豆箱根バス株式会社、東急バス株式会社、または同等クラスの会社
- 出発日、旅行代金については別紙をご覧ください。



THE ROYAL EXPRESS



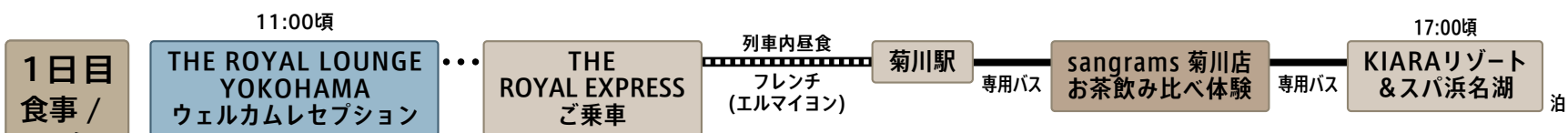
第1章



富士川橋梁



浜名湖



THE ROYAL LOUNGE YOKOHAMAから伊勢・志摩の旅が始まります。昼食はフレンチの名店「エルマイオン」。静岡の食材を使い、どこか優しい本格フレンチをお楽しみください。雄大な富士山を眺めながら生演奏とともに旅は進んでいきます。日本が誇る世界文化遺産「富士山」の美しい車窓をお楽しみください。菊川駅を下車すると、お茶どころ菊川ならではのお茶の飲み比べをお楽しみいただきます。宿泊は「KIARAリゾート&スパ浜名湖」に。夕暮れの幻想的な湖の絶景とともにゆっくりとお過ごしください。

THE ROYAL EXPRESS
ザ・ロイヤルエクスプレス
専用バス

天候・ダイヤ改正等諸事情により行程が変わることがございます。

菊川・浜名湖



お茶の飲み比べ
— 深蒸し茶発祥の地 —

創業1899年、菊川の製茶問屋・丸松製茶場が運営する「サングラム」。深蒸し茶発祥の地・菊川で育まれた、コク深くまろやかな味わい。個性の異なるお茶を飲み比べながら、その違いと奥行きをお楽しみください。「たった三グラムの茶葉が作る豊かな日常。」どうぞごゆっくりお楽しみください。

THE ROYAL EXPRESS

1日目昼食(車内)
Hermaïon 稲元 亘

クラシックをベースに日本の旬と食材を大切にしながらフランス料理の文化と懐の深さを表現。美しさと巧みな技術が重なる本格派フレンチを車内でお楽しみください。



THE ROYAL EXPRESS

写真は全てイメージです。



THE ROYAL EXPRESS ISE・SHIMA CRUISE TRAIN

亀山



第2章



東海道本線



関宿の街並み

関宿 東海道47番目宿場町

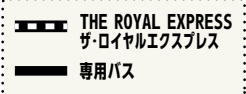
江戸時代の面影が色濃く残り、東西を往来する人々で賑わった宿場町「関宿」。その街並みは国の重要伝統的建造物群保存地区にも指定されております。ノスタルジックな街並みで江戸時代の情緒を感じながらお楽しみください。

THE ROYAL EXPRESS

2日目 食事 / 朝・昼・夕



2日目の旅は伝統と歴史を感じる東海道の旅。江戸と京都を結ぶ東海道。古くから多くの人々が行き交った日本の伝統的な街道を車窓とともに楽しみください。昼食は幻の鰻と言われる共水うなぎの名店「うなぎ正」の逸品をお楽しみください。そして列車はザ・ロイヤルエクスプレス初のエリア「三重」へと進んでいきます。亀山駅を下車後は国の重要伝統的建造物群保存地区にも指定された宿場町「関宿」で江戸時代の面影が色濃く残る街並みをお楽しみください。宿泊は湯の山温泉「アクアイグニス」でゆったりとお過ごしください。



天候・ダイヤ改正等諸事情により行程が変わることがございます。

2日目昼食(車内) 鰻処 うなぎ正 伊藤 正樹

南アルプスの伏流水が流れる大井川で、養殖された共水うなぎは「幻のうなぎ」とも称されている逸品。美味を追求した浜松の名店「鰻処 うなぎ正」の味をご堪能ください。



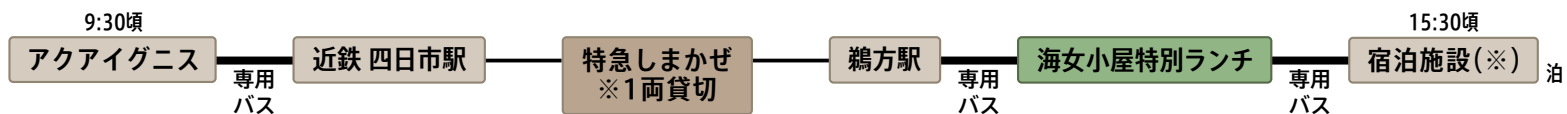
写真は全てイメージです。

第3章



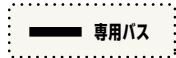
英虞湾

3日目
食事 /
朝・昼・夕



※志摩観光ホテル ザ ベイスイート または THE HIRAMATSU HOTELS&RESORTS 賢島

3日目の旅は英虞湾が煌めく伊勢志摩へと向かいます。近鉄観光特急「しまかぜ」を1両特別に貸切り、伊勢志摩の車窓をお楽しみください。鵜方駅を下車後は、古くから伝統的に受け継がれた海女文化を体験。海女さんからの話とともに、新鮮な魚介をご堪能ください。リアス海岸が美しい英虞湾へと向かい、宿泊は志摩の名宿「志摩観光ホテル ザ ベイスイート」または「THE HIRAMATSU HOTELS & RESORTS 賢島」でゆったりとお寛ぎください。



天候・ダイヤ改正等諸事情により行程が変わることがございます。



伊勢の宝石
— 海女小屋特別ランチ —

伊勢志摩の美しく煌めく海に息づく、伝統の海女文化。海女小屋体験施設「さとうみ庵」では海女さんが新鮮な海の幸をお届けいたします。海とともに生きる日々の物語を感じながら、ここでしか味わえない「海の幸」と「海と人の物語」をぜひご体感ください。

THE ROYAL EXPRESS

特急しまかぜ

伊勢志摩の風を感じながら走る近鉄観光特急「しまかぜ」。大きな窓に広がる景色とともにゆったりとした時間をお過ごしください。

(1両貸切となります)

Premium Express
SHIMAKAZE



写真は全てイメージです。



THE ROYAL EXPRESS

写真は全てイメージです。



THE ROYAL EXPRESS ISE・SHIMA CRUISE TRAIN

伊勢湾・東海道



フィナーレ



富士川橋梁



伊勢湾フェリー

穏やかな伊勢湾を横断し、三重県・伊勢志摩と愛知県・渥美半島を結ぶ伊勢湾フェリー。特別室を貸切り、ヴァイオリンの音色とともに船旅をお楽しみいただきます。 ※荒天等により船が欠航した場合は鳥羽～豊橋間は特急および新幹線での移動となります。



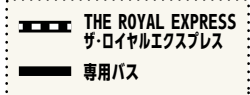
4日目 食事/ 朝・昼



※志摩観光ホテルザベイスイートまたは THE HIRAMATSU HOTELS & RESORTS 賢島

*荒天等により船が欠航した場合は鳥羽～豊橋間は特急および新幹線での移動となります。

旅のフィナーレは船旅から。伊勢湾フェリーの特別室を貸切り、ザ・ロイヤルエクスプレスならではの音楽とともに、特別な船上のひとときをご堪能いただけます。伊良湖港到着後バスにてザ・ロイヤルエクスプレスが待つ豊橋駅へ。車内の昼食は静岡の旬な魚や食材を大切に、日本酒とともに楽しむ焼津の和食「和人」の料理をお楽しみください。食、車窓、音楽など五感で感じながら終着地へ。



天候・ダイヤ改正等諸事情により行程が変わることがございます。

4日目昼食(車内) 和人 — 銘酒とともに —

THE ROYAL EXPRESS

豊かな漁場焼津の港町に、旬の美味と温もりあふれるおもてなしの日本料理をお届けする「和人」。サスエ前田魚店の魚を使った海の幸、静岡の旬の食材。日本酒のペアリングとともに銘酒と静岡ならではの食材のマリアージュをお楽しみください。





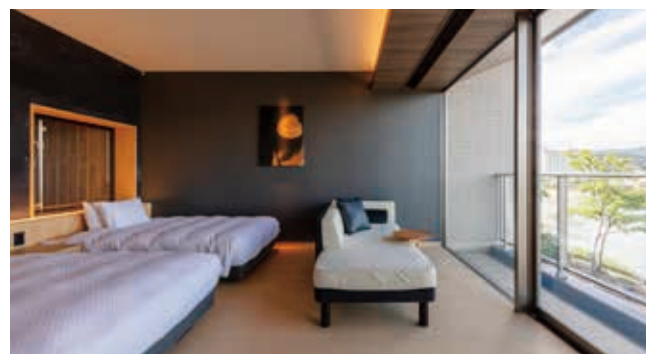
THE ROYAL EXPRESS ISE・SHIMA CRUISE TRAIN



DISCOVER MIE

1泊目

KIARAリゾート & スパ浜名湖



浜名湖の絶景を前に「こころとからだ」を癒すウェルネスリゾート。いつ訪れても楽しい発見と喜びを感じ、自然の恵みを心ゆくまで。心と身体、精神の調和と活性を感じながらゆったりとお過ごしください。

食事内容 / フレンチ 和洋折衷
食事場所 / レストラン

2泊目

アクアイグニス



三重県湯の山温泉の「癒し」と「食」をテーマにした宿、アクアイグニス。訪れる人々の心を癒す空間でゆったりとお過ごしください。ご宿泊は「片岡温泉 離れ宿」または「湯の山 素粋居」をお選びください。

食事内容 / イタリアン 和食
食事場所 / レストラン

3泊目(選択制)

志摩観光ホテル ザ ベイスイート

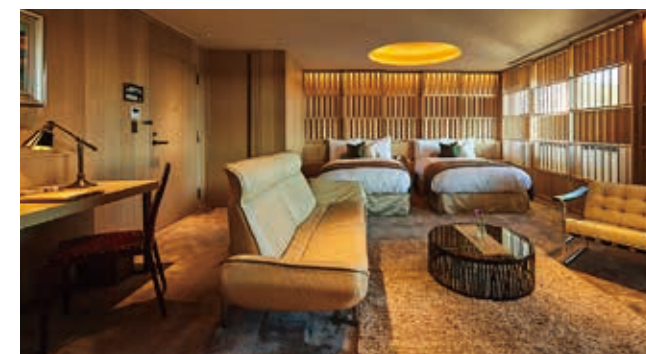


志摩半島、英虞湾。大小の島々と、穏やかな入江を望む丘の上に築かれた志摩観光ホテルは、悠然として、どこか神秘的な時の流れに包まれています。この地に流れる「志摩時間」をゆったりとお過ごしください。

食事内容 / フレンチ 和食または洋食
食事場所 / レストラン

3泊目(選択制)

THE HIRAMATSU HOTELS & RESORTS 賢島



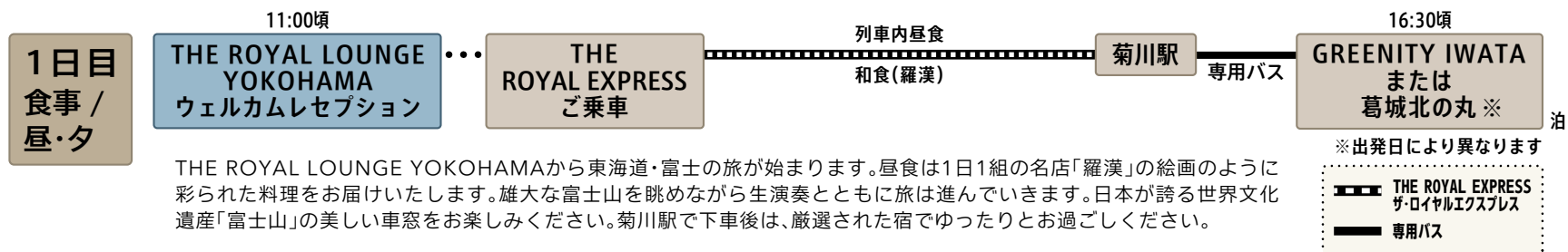
日本有数の絶景として知られる英虞湾を望むわずか8室のホテルは、まるで隠れ家のように。日常を忘れる贅沢な時間へと誘います。

食事内容 / フレンチ 洋食
食事場所 / レストラン

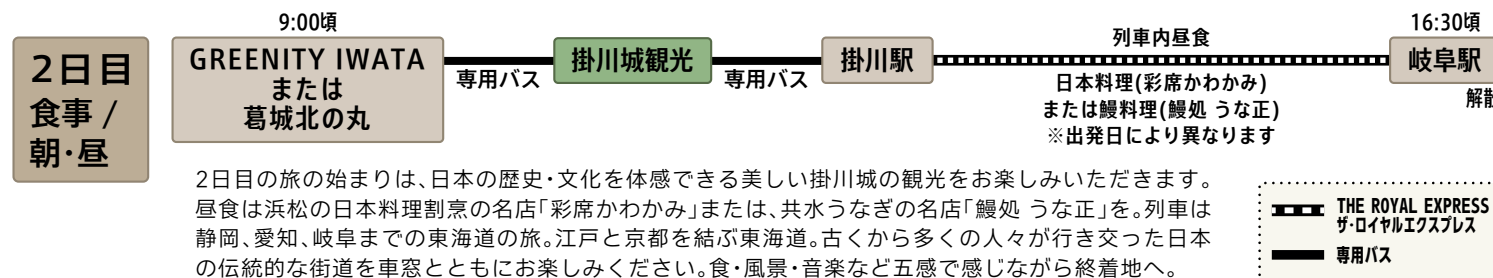
写真はすべてイメージです。また写真はお部屋の一例です。



- ・コース／東海道・富士の旅 (横浜発・1泊2日)
 - ・出発地／横浜
 - ・到着地／岐阜
 - ・ご宿泊先／GREENITY IWATAまたは葛城北の丸
 - ・食事回数／朝1回・昼2回・夕1回
 - ・添乗員／同行いたしません、クルーがご案内いたします。
 - ・募集人員／26名
 - ・最少催行人員／12名
 - ・ご注意とご案内／お申込みは中学生以上のお客さまに限らせていただきます。
 - ・バス会社／伊豆箱根バス株式会社、東急バス株式会社、または同等クラスの会社
- 出発日、旅行代金については別紙をご覧ください。

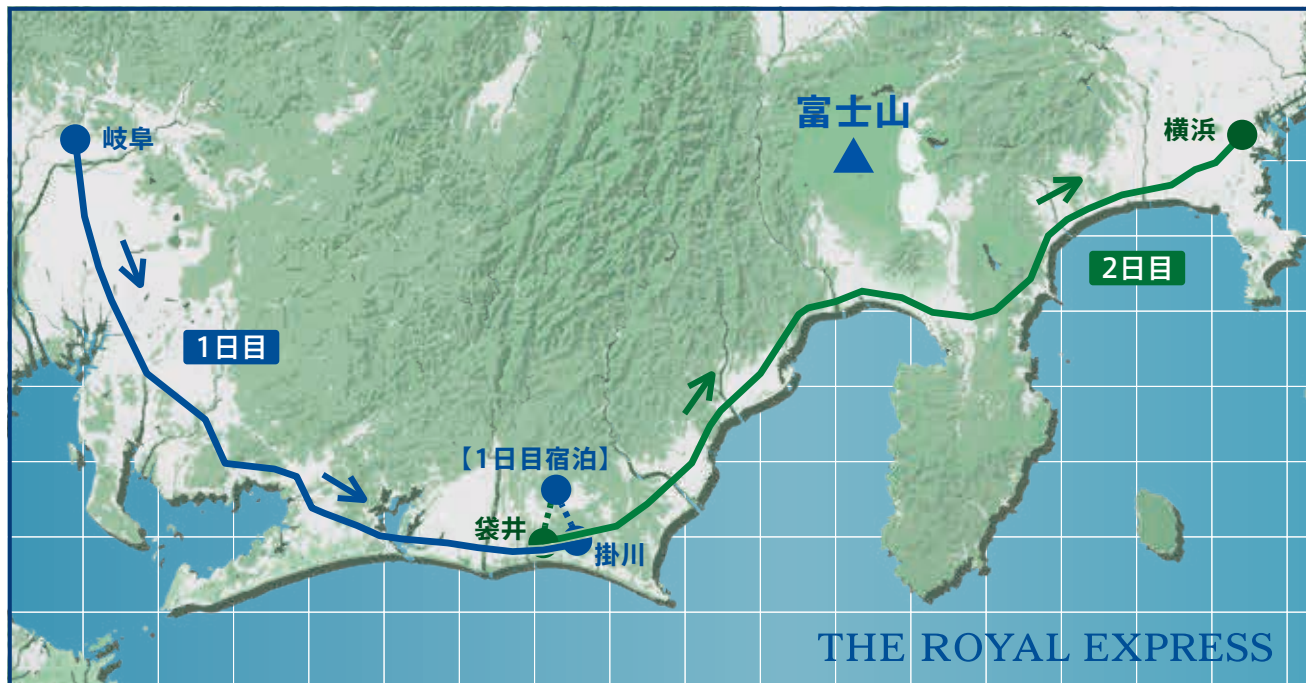


THE ROYAL LOUNGE YOKOHAMAから東海道・富士の旅が始まります。昼食は1日1組の名店「羅漢」の絵画のように彩られた料理をお届けいたします。雄大な富士山を眺めながら生演奏とともに旅は進んでいきます。日本が誇る世界文化遺産「富士山」の美しい車窓をお楽しみください。菊川駅で下車後は、厳選された宿でゆったりとお過ごしください。

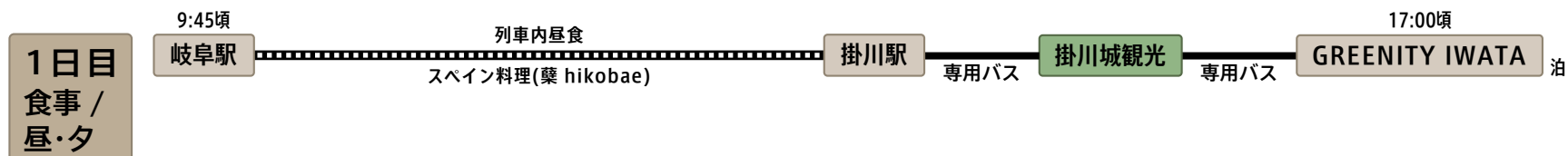


2日目の旅の始まりは、日本の歴史・文化を体感できる美しい掛川城の観光をお楽しみいただけます。昼食は浜松の日本料理割烹の名店「彩席かわかみ」または、共水うなぎの名店「鰻処 うな正」を。列車は静岡、愛知、岐阜までの東海道の旅。江戸と京都を結ぶ東海道。古くから多くの人々が行き交った日本の伝統的な街道を車窓とともに楽しみください。食・風景・音楽など五感で感じながら終着地へ。

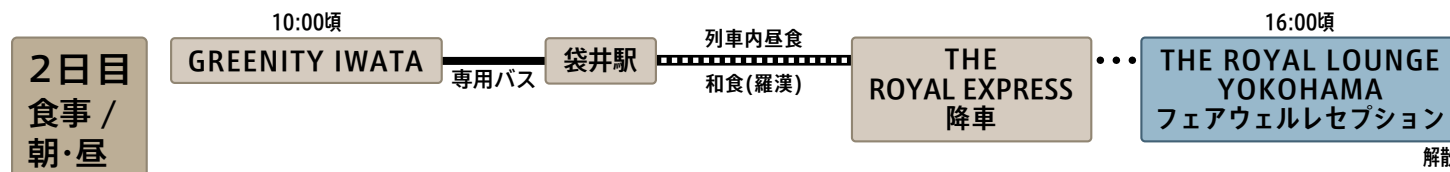
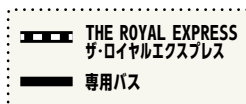
天候・ダイヤ改正等諸事情により行程が変わることがございます。



- ・コース／東海道・富士の旅 (岐阜発・1泊2日)
 - ・出発地／岐阜
 - ・到着地／横浜
 - ・ご宿泊先／GREENITY IWATA
 - ・食事回数／朝1回・昼2回・夕1回
 - ・添乗員／同行いたしません、クルーがご案内いたします。
 - ・募集人員／26名
 - ・最少催行人員／12名
 - ・ご注意とご案内／お申込みは中学生以上のお客さまに限らせていただきます。
 - ・バス会社／伊豆箱根バス株式会社、東急バス株式会社、または同等クラスの会社
- 出発日、旅行代金については別紙をご覧ください。



岐阜駅を出発し、いよいよ東海道・富士の旅が始まります。江戸と京都を結ぶ東海道。古くから多くの人々が行き交った日本の伝統的な街道を車窓とともに楽しみください。昼食は愛知のモダンスパニッシュの名店「薬 hikobae」の料理をお楽しみください。掛川駅を下車すると日本の歴史・文化を体感できる美しい掛川城の観光をお楽しみいただけます。宿泊は遠州の宿GREENITY IWATA。緑に囲まれた丘の上の宿でゆったりとお過ごしください。



2日目の旅は雄大な富士山を眺めながら生演奏とともに進んでいきます。日本が誇る世界文化遺産「富士山」を臨む美しい車窓をお楽しみください。昼食は1日1組の名店「羅漢」の絵画のように彩られた料理をお届けいたします。食・風景・音楽など五感で感じながら終着地へ。



天候・ダイヤ改正等諸事情により行程が変わることがございます。



THE ROYAL EXPRESS



掛川城

白く美しい天守閣が青空に映える掛川城は、歴史の息吹を感じる名城。日本初木造復元の天守閣や国指定重要文化財二の丸御殿、伝統的数寄屋造りの二の丸茶室での呈茶、四季折々に趣を変える庭園など、風情溢れる日本文化をお楽しみください。

THE ROYAL EXPRESS

旅と音楽

音の煌めき。列車での生演奏が皆様の旅を映画のワンシーンのようなドラマチックな舞台へと誘います。旅と音楽の協奏をぜひお楽しみください。



THE ROYAL EXPRESS



©櫻井寛

車内体験 静岡伝統工芸

歴史と未来を結ぶ場所「駿府の工房 匠宿」。今川・徳川時代から受け継がれ今も大切に伝わる匠の技、ものづくりというかけがえのない経験を体験していただけます。

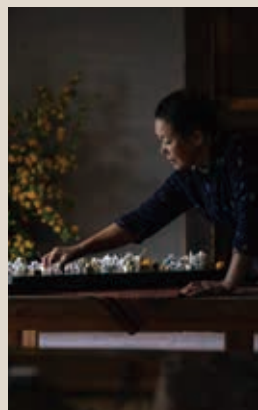


車内のご昼食

羅漢 加藤 敦子

1日1組限定の名店「羅漢」の加藤敦子氏が車内で心を込めて腕を振ります。移ろう季節を表現した絵画のような盛り付けと、こだわり抜いた味覚をお楽しみください。

横浜発1日目、
岐阜発2日目



彩席かわかみ 川上 哲宏

魚介は全て天然物、旬野菜は地元産無農薬品など選び抜かれた食材にこだわり、遠州灘など静岡県産の食材を最大限に活かした日本料理をお楽しみください。

横浜発2日目
※出発日より異なります。



薬 hikobae 伊藤 旭彦

日本の風土・四季が織りなすストーリーと生産者の想いを大切に表現したモダンスパニッシュ料理。「旬を感じ、食を愉しむ」自然に想いを馳せながら、五感を通してお楽しみください。

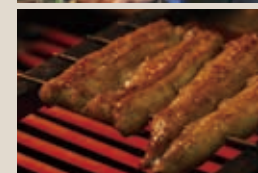
岐阜発1日目



鰻処 うな正 伊藤 正樹

南アルプスの伏流水が流れる大井川で、養殖された共水うなぎは「幻のうなぎ」とも称されている逸品。美味を追求した浜松の名店「鰻処 うな正」の味をご堪能ください。

横浜発2日目
※出発日より異なります。



宿泊のご案内

GREENITY IWATA



お部屋の一例

茶畑、森の木々、季節を映し出す草花。緑に囲まれた丘の上に建つ遠州のリトリート。こころ落ち着かせる自然に身を委ね、開放的な雰囲気を心ゆくまで。 [夕]和食または洋食 [朝]洋食

葛城北の丸



お部屋の一例

かつて遠江の国と呼ばれた静岡・遠州。伝統美と現代の感性が響きあう日本の美しい宿で、ゆったりと心と身体を解き放つ、特別な時間をお過ごしください。 [夕]和食 [朝]ビュッフェ



3号車マルチカー

金色の格天井に彩られたマルチカー。電気鑄造の技術を使ったパネルを世界で初めて天井に配した特別な車両です。

Multi car

静岡伝統工芸展

今川・徳川時代から静岡に受け継がれ、今も大切に伝わる静岡伝統工芸の匠技。駿河塗り下駄、駿河竹千筋細工・和染・木工・漆・陶芸などの繊細かつ美しい日本の匠の技術をお楽しみください。
(車内にて展示販売も行います)



写真はイメージです



デザイナー

水戸岡 鋭治 ミトオカエイジ

Eiji Mitooka

ドーンデザイン研究所主宰

建築・鉄道車両・グラフィック・プロダクトなど、さまざまなジャンルのデザインを行っております。車両や関連施設のデザインは鉄道ファンの枠を超えて広く注目を集め、ブルネル賞、ブルーリボン賞、日本鉄道賞、毎日デザイン賞、菊池寛賞など受賞しております。「THE ROYAL EXPRESS」では、車両デザインのほか「THE ROYAL LOUNGE/CAFE」、「THE ROYAL BUS」、「THE ROYAL HOUSE」を手掛けています。



音旅演出家®

大迫 淳英 オオサコジュンエイ

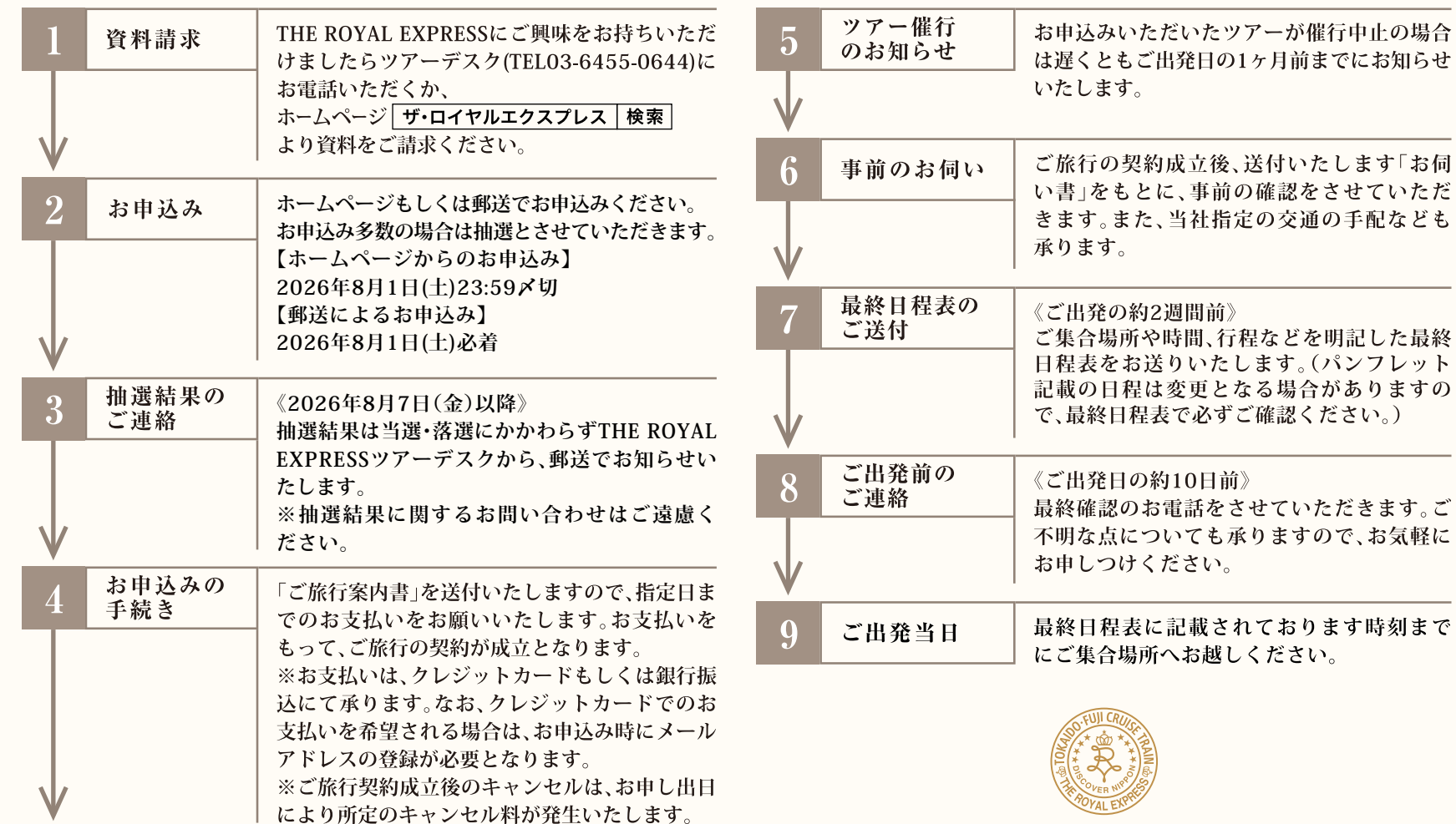
Jun-ei Ohsako

「人生を音でデザインする」をテーマに活動する音旅演出家。THE ROYAL EXPRESSでは、テーマ曲や車内BGMの制作・プロデュース、演奏をはじめ、地域文化や風景、人々の想いを音楽で結び、お客様と地域をつなぐ旅の演出を担当しています。列車を舞台に、人々の心に感動を届け、記憶に残る美しい旅を創り続けています。



写真はイメージです

お申込みから出発までの流れ [2026年11月～12月出発]



THE ROYAL EXPRESS

ご利用に際して ご注意とご案内 お申込み前に必ずお読みください。

この旅行は東急(株)(以下「当社」といいます)が企画・募集し実施する旅行であり、この旅行に参加されるお客さまは当社と募集型旅行契約を締結することになります。

お申込みについて

- ①このツアーのご利用は中学生以上(ご出発日時点)のお客さまに限らせていただきます。
- ②18歳未満のお客さまのみでご参加の場合は保護者の同意が必要です。
- ③お申込み多数の場合は抽選となります。抽選結果のご連絡はお申込み者さまにいたします。
- ④1回のお申込みで最大4名様までお申込みいただけます。5名様以上でのお申込みの場合は、お問い合わせください。
- ⑤重複でのお申込みはご遠慮ください。重複の場合、お申込みが全て無効となります。
- ⑥ご旅行契約成立後にやむを得ずお客さまが交替になる場合は、手数料として10,000円/人(税込)をいただきます。旅行契約上の地位の譲渡は当社の承諾があった時に効力が生ずるものとし、以後、旅行契約上の地位を譲り受けた方は、お客さまの当該旅行契約に関する一切の権利及び義務を継承するものとします。また、当社は交替をお断りすることがあります。なお、お客さま全員が交替となる場合につきましてはお取消し扱いとさせていただきます。
- ⑦アレルギー対応につきましては、予めツアーデスクにご相談ください。対応できない場合がございます。
- ⑧健康を害している方、車いすなどの器具をご利用になっている方や心身に障がいのある方、妊娠中の方、身体障害者補助犬(盲導犬、聴導犬、介助犬)をお連れの方、その他特別な配慮を必要とされる方は、お申込みの際にその旨をお申し出ください。
※当社は、可能かつ合理的な範囲でご対応させていただきます。
※ご旅行の安全かつ円滑な実施のために、介助者や同伴者の同行、医師の診断書の提出をお願いさせていただく場合がございます。

旅行代金について

- 旅行代金には旅行日程に明示した全行程の鉄道運賃・料金、列車内サービス、食事代、列車内での飲料代金、当社が定めた宿泊施設における宿泊料金、専用車の料金、荷物託送代金、観光に関わる料金(フリー観光などの一部を除く)および消費税等を含みます。
- ただし出発地まで、および解散地からの交通費、クリーニング、電話料金、追加飲食代など個人的性質の諸経費、およびそれに伴う税・サービス料は含まれません。

ショッピングについて

- 観光地でのショッピングにつきましては、お客さまご自身の責任でご購入ください。当社では、商品の交換や返品等のお手伝いはいたしかねますので商品の確認などを必ず行ってください。

取消し等について

- ご旅行の取消しは、「THE ROYAL EXPRESSツアーデスク」の営業時間内に限り、お電話で受け付けます。お申し出日より取消料が発生いたします。
※営業時間を変更する場合は、ホームページでご案内いたします。

- ご出発日、客室タイプ、コースの変更は一旦取消しとなり、取消料対象日にあたる場合は取消料が発生します。また改めて予約の際、満室等で予約できない場合がございます。
- ご同行者がキャンセルとなり、お一人様のみでの参加となる場合は、1名様分のキャンセル料金の他に「1名様利用の場合の旅行代金」が適用となり、旅行代金の差額が必要となります。

列車内・旅先での服装について

- 列車内はスマートカジュアルのご着用をおすすめします。
- 観光地での服装につきましては旅のガイドをご確認ください。

行程について

- 交通機関の遅延、不通、経路変更、悪天候や自治体の要請、安全を踏まえた鉄道事業者からの要請等の事由により、旅行日程の変更、目的地や滞在時間の短縮、観光地の変更や削減、列車の運休に伴うバス等での運行となる場合がございます。その場合、旅行契約上の責任は負いかねますが、当初日程に従った旅行サービスをご提供できるよう努力いたします。

その他

- 車内ではお持ち込みの飲食物をお召し上がりいただけません。
- お客さまのご都合で行程の一部をご利用されなくても返金はいたしかねます。
- ペットの同伴はご遠慮ください。
- インターネットオークション等での第三者への権利譲渡や転売はご遠慮ください。転売等の行為があった場合、旅行契約の締結をお断りする場合がございます。
- 旅行を安全かつ円滑に実施するため、契約時または出発当日に身分証明書等でご本人確認させていただく場合があります。
- 各種割引は適用できません。
- 商用目的の取材・撮影は事前にお申込みいただき、当社の許可を得たうえでご参加ください。
- 記載の観光・イベントの内容・期間は予告なく変更となる場合がございます。ご了承ください。
- 当パンフレットに掲載の写真およびイラストはすべてイメージです。
- 掲載の風景写真は、時期・気象状況により実際と異なる場合がございます。
- 行程内の時刻は変更となる場合がございます。
- 当パンフレットの情報は2026年6月現在のものです。
- ご旅行条件は別紙「旅行条件書」をご確認の上、お申込みください。

●お申込み・お問い合わせ
THE ROYAL EXPRESS ツアーデスク TEL03-6455-0644
 営業時間 / 10:00～17:00 定休日 / 火曜・水曜・日曜・祝日・年末年始

THE ROYAL EXPRESS